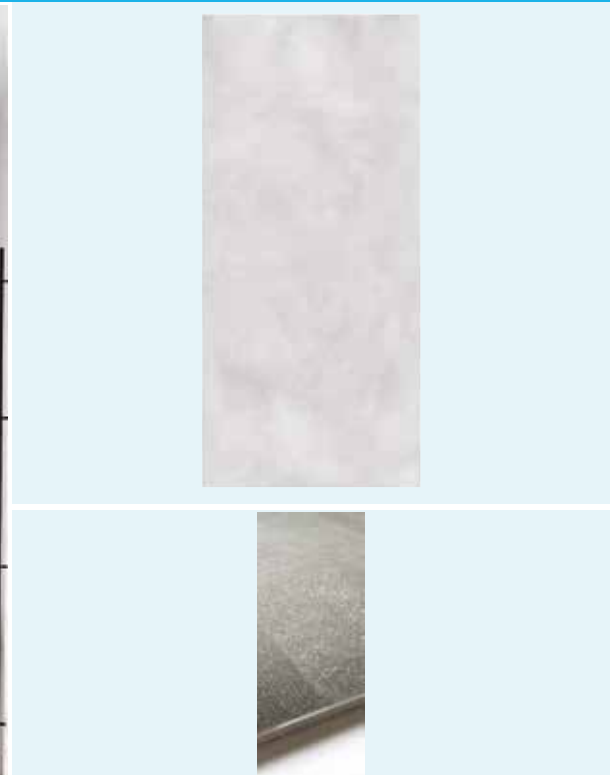


# PANNEAU MURAL - BÉTON - MAT TEXTURÉ - POMPEI - 1,2 M X 2,55 M X 4 MM



Découvrez WALLDECO 3D, le panneau mural grand format qui transforme les murs en un clin d'oeil ! Avec ses dimensions généreuses (2550 mm x 1200 mm x 4 mm), il couvre toute la hauteur des murs jusqu'au plafond, pour un rendu authentique et uniforme.  
**100 % IMPERMÉABLE** : Idéal pour les pièces humides comme la salle de bain ou la cuisine.  
**ULTRA LÉGER ET FACILE À POSER** : Manipulation et installation en toute simplicité.  
**PROPRE ET SANS POUSSIÈRE** : Une découpe nette et sans désordre, parfaite pour des rénovations rapides.  
**DÉSIGN** : grâce à une impression numérique UV de haute performance, WALLDECO 3D propose des décors avec un réalisme bluffant.

Panneau mural POMPEI décor Béton avec une finition mat texturé pour renforcer la rugosité pour intensifier les aspects naturels.  
 Idéal pour habiller la salle de bain, les WC ou même servir de crédence dans la cuisine.  
 Une finition authentique et ultra-réaliste pour un réalisme saisissant.  
 Impression digitale de haute qualité avec un vernis de protection.  
 Le panneau peut être associé à un receveur pour une esthétique soignée.  
 Ce panneau se colle directement sur le support existant (murs bruts ou ancien carrelage) sans outils spécifiques pour un gain de temps garanti.  
 Un montage bord à bord ou avec des profilés pour un rendu soigné.  
 Panneau en composite d'aluminium de 4 mm (permettant de corriger les irrégularités du mur)  
 Recouvre l'intégralité du mur jusqu'au plafond.  
 Résistant au feu (classe Cs2d0) pour une résistance accrue.  
 Résistance aux rayures et à l'abrasion proche du verre.  
 Fabrication Européenne.

Résistant à l'eau (100% étanche) & Résistant au Feu (Cs2d0).  
 Résistance à la griffure et à l'abrasion proche du verre.  
 Entretien facile : peu de joints.  
 Résistant à l'humidité.

Compatible avec les profilés de finition (réfs. 204011415, 204011416, 204011417), les profilés de jonction (réfs. 204011419, 204011420), les profilés d'angle sortant (204011421, 204011422), les profilés d'angles rentrants (réfs. 204011423, 204011424).

Dans les régions dites «calcaires» nous préconisons d'utiliser un adoucisseur d'eau pour un meilleur confort. , Respecter les conditions de mise en oeuvre sur l'emballage et la notice.

| Réf.      | Gencod        |
|-----------|---------------|
| 204011324 | 3540730069061 |

